


|                 |  |   |
|-----------------|--|---|
|                 | <b>Seitz-NAMUR-Redundant-Fail-Safe-Block</b> |  |
| Datum 12. 06.07 |  |   |
| Seite 1 von 1   |  |   |
| Aussteller      | Rolf Röllli / ESDE                           | Projekt   |

## Beschreibung

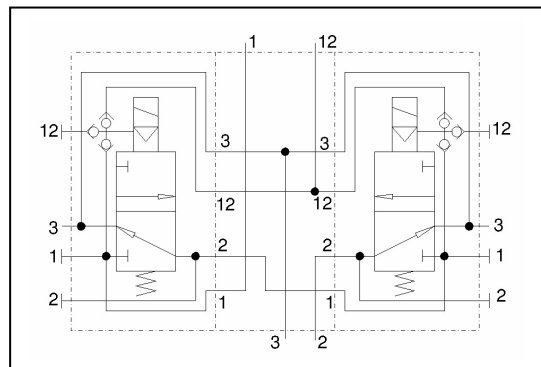
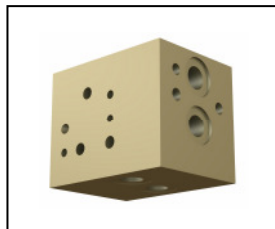
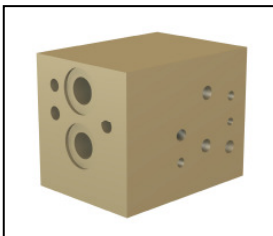
Der NAMUR-RFS-Block ist für die Montage von z.B. zwei direktwirkenden Magnetventilen Typ UV 0532 UND oder von zwei vorgesteuerten Magnetventilen Typ CP 0632 CPU oH.

Die beiden Magnetventile sind redundant miteinander verkettet und führen bei Antrieben mit Fail-Safe Funktion zu einer doppelten Sicherheit.

Der NAMUR-RFS-Block kann direkt an Schwenkantriebe mit NAMUR-Flanschbild montiert oder aber auch separat vom Antrieb montiert und eingesetzt werden.

Mit dem zusätzlichen Hilfsenergieanschluss kann der NAMUR-SFR-Block auch mit vorgesteuerten Magnetventilen an Antrieben mit Stellungsregler für Fail-Safe Funktionen eingesetzt werden.

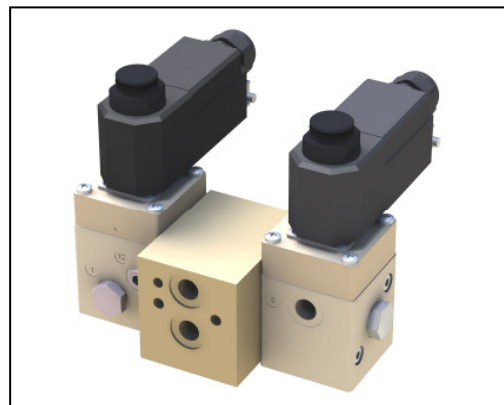
## NAMUR-Block und Funktionsschema



## NAMUR-Block montiert mit zwei Magnetventilen Typ CP 0632 CPU oH – 11F52 – SIL 4

Ansicht mit NAMUR-Flansch und den zusätzlich integrierten Gewindeanschlüssen

- N2 = Anschluss Kolbenraum
- N3 = Entlüftung Kolbenraum/Federraumbelüftung



Ansicht von Rückseite mit den Befestigungsbohrungen. Die Druckanschlüsse sind auf der Unterseite vom Block.

- 1 = Zufluss/Druckanschluss
- 12 = Hilfsenergieanschluss

Die Entlüftung vom Kolbenraum erfolgt über den NAMUR-Anschluss und über den Anschluss 3 der Magnetventile.

