

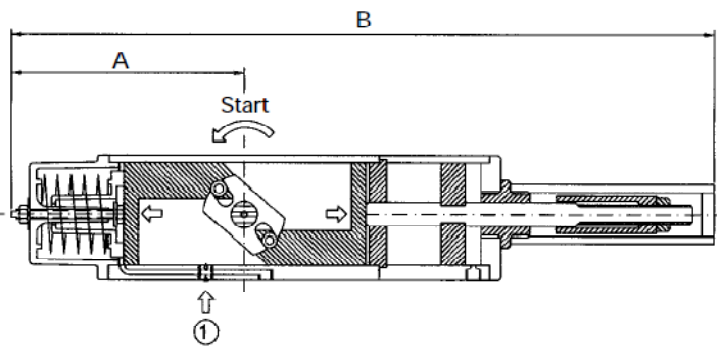
▶ RC200-DOS ◀

3-Stellungs – Dosier-Antrieb mit Federrückstellung

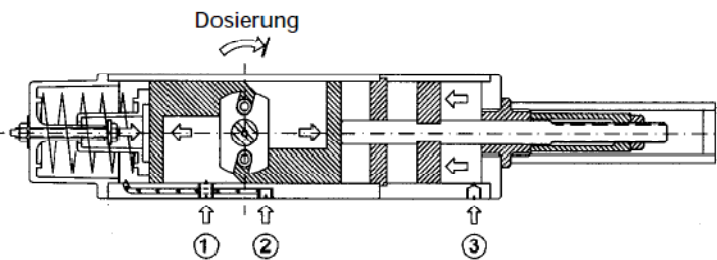


- ▶ Mit Federrückstellung für garantierte Sicherheit bei Hilfsenergieausfall
- ▶ Stufenlos einstellbare Dosierposition von 90° bis 0° (offen zu geschlossen)
- ▶ Genaues Befüllen von Produkten, z.B. in Verbindung mit einer Prozesswaage
- ▶ Sehr einfache Betätigung über zwei 3/2-Wege Steuerventile
- ▶ Anschluß nach DIN 3337/ISO 5211
- ▶ Für 90° Armaturen bis 660 Nm Drehmoment bei 6 bar

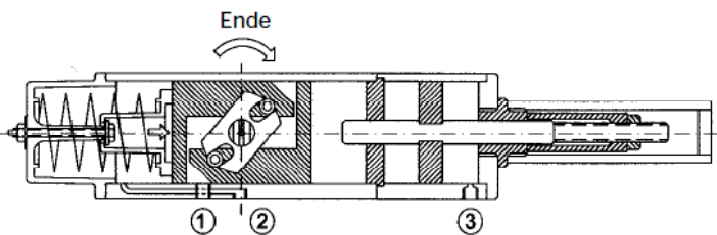
ARBEITSPRINZIP



Start: 100% offen. Anschluß 1 wird belüftet.



Dosierung: 90°-0°. Anschlüsse 1, 2 und 3 werden belüftet.

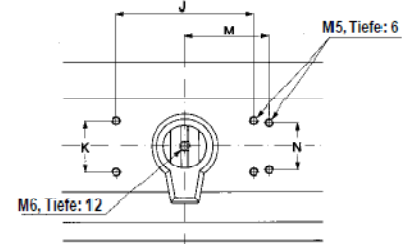
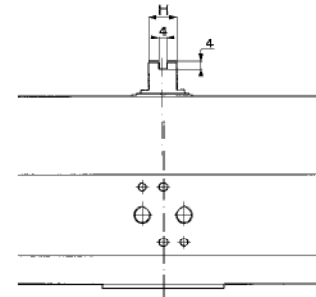
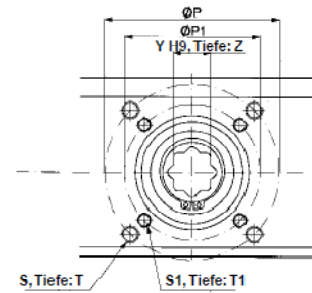


Ende: Federschließend. Anschlüsse 1, 2 und 3 werden entlüftet.

DREHMOMENTE Nm. Luftdruck 0,55 Mpa (6 bar)

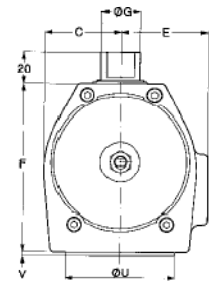
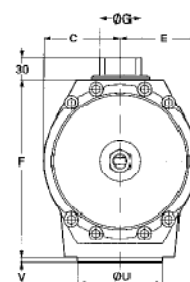
Typ	ISO5211 DIN 3337	Luft öffnet	Feder schließt und dosierung		
			90°	30°	0°
RC210-DOS	F05	58	17.5	4.5	11.5
RC230-DOS	F10	220	75	24	42
RC250-DOS	F12	710	240	90	150
RC270-DOS	F16	2900	910	390	660

90° = Offen
0° = Geschlossen



RC270

RC210-250



LUFTANSCHLÜSSE:

RC210-230 3 x R1/8", Tiefe 8

RC250-270 3 x R1/4", Tiefe 12

MAßTABELLE RC200-DOS

Typ	A	B	C	E	F	G	H	J	K	M	N	FI	P	S	T	FI	P1	S1	T1	U	V	Std		Wahl		Gewicht kg
																						Y	Z	Y	Z	
RC210	150	432	32	41	75	16	10	-	-	40	30	F05	50	M6	11	-	-	-	-	35	2	14	19	-	-	3,2
RC230	200	592	49	55	110	25	16	80	30	-	-	F10	102	M10	17	F07	70	M8	14	70	3	22	30	17	30	9
RC250	285	813	69	75	155	35	22	80	30	-	-	F12	125	M12	21	F10	102	M10	17	85	3	27	37	22	37	20
RC270	510	1380	110	110	248	60	40	130	30	-	-	F16	165	M20	32	F12	125	M12	25	130	5	46	64	36	64	85

RC270-DOS hat auch die folgende Schnittstelle auf der unteren Seite: CC 234,7 x 97,2 mm, 4 Stück M16, Tiefe 25 mm, was sich auf 4 Stück von 8 Stück F25-Löcher bezieht.