



Zwischenflanschausführung (W)

Anflanschausführung (L)

Druckstufe: PN 10 / 16

Gehäusewerkstoff: GGG 40.3 (0.7043)

Beschichtung: Epoxidharz

Auskleidung: PTFE-Liner (3 mm)

zentrisch gelagerte Klappenscheibe:

PTFE-beschichtet (Typ 111)

Edelstahl (Typ 113)

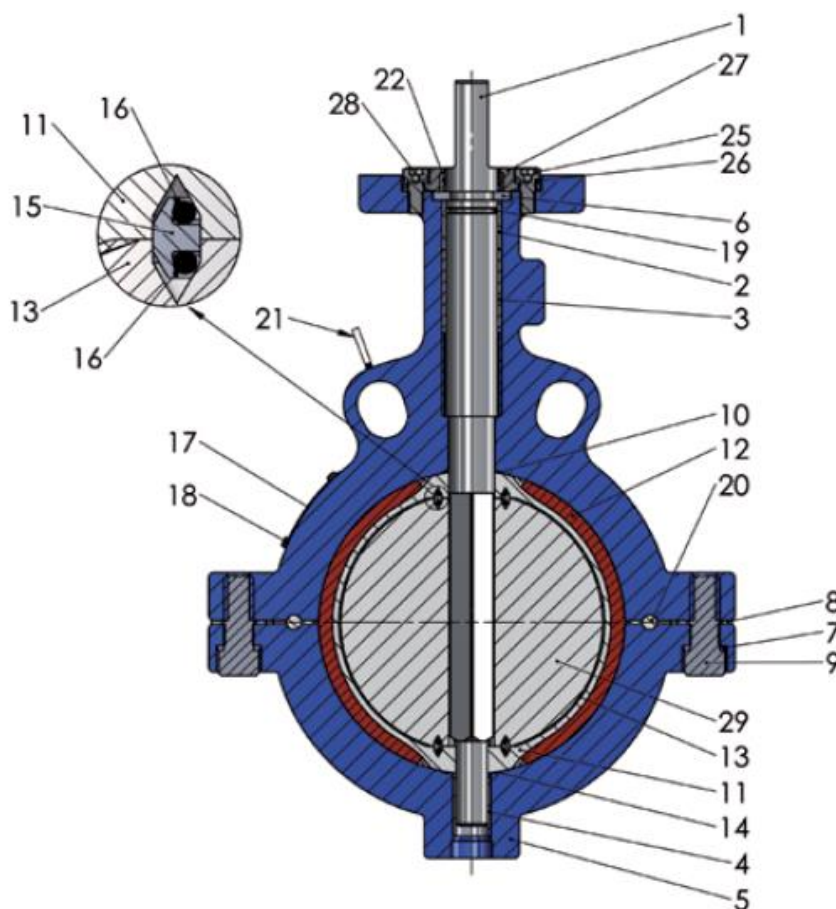
Baulänge gemäß DIN 3202, K1 / EN 558-1, GR20

Dichtheitsklasse A gem. EN 12266-1/P11+12

Zulassungen/Prüfungen: TA-Luft gem. VDI-Richtlinie 2440, SIL 3 gem. EN 61508

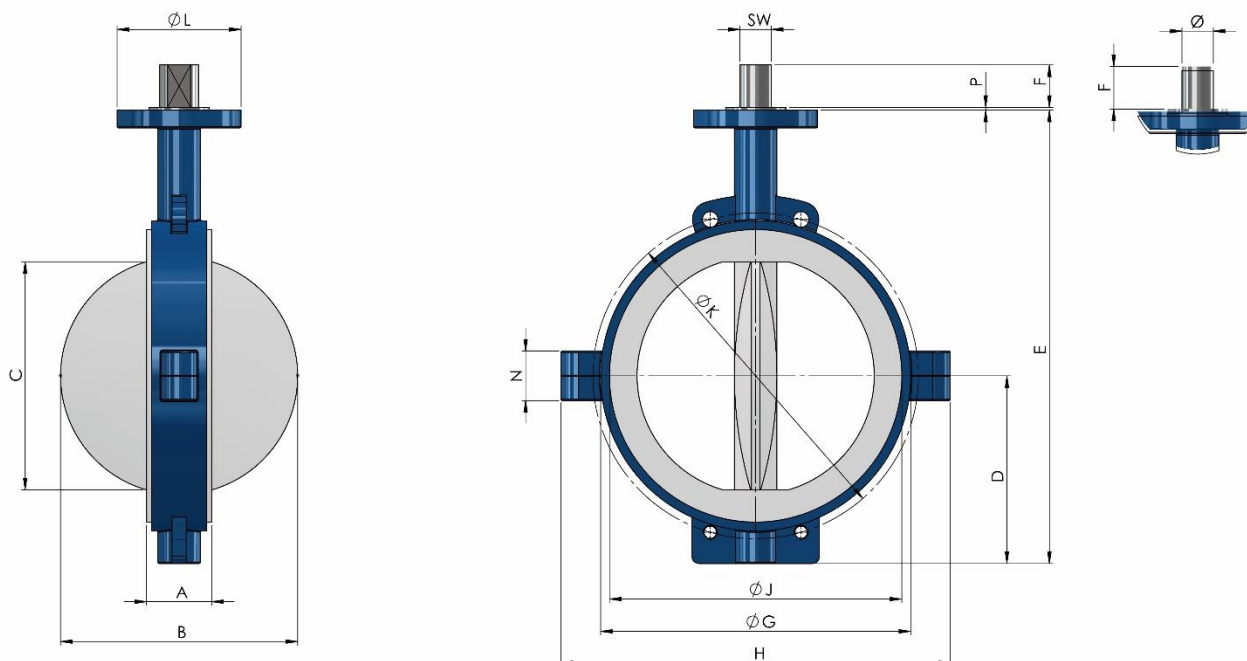
Nennweite	PTFE/PTFE		PTFE/Edelstahl	
	Wafer type (W)	Lug type (L)	Wafer type (W)	Lug type (L)
DN50	AK-111-W-MT-50	AK-111-L-MT-50	AK-113-W-MT-50	AK-113-L-MT-50
DN65	AK-111-W-MT-65	AK-111-L-MT-65	AK-113-W-MT-65	AK-113-L-MT-65
DN80	AK-111-W-MT-80	AK-111-L-MT-80	AK-113-W-MT-80	AK-113-L-MT-80
DN100	AK-111-W-MT-100	AK-111-L-MT-100	AK-113-W-MT-100	AK-113-L-MT-100
DN125	AK-111-W-MT-125	AK-111-L-MT-125	AK-113-W-MT-125	AK-113-L-MT-125
DN150	AK-111-W-MT-150	AK-111-L-MT-150	AK-113-W-MT-150	AK-113-L-MT-150
DN200	AK-111-W-MT-200	AK-111-L-MT-200	AK-113-W-MT-200	AK-113-L-MT-200
DN250	AK-111-W-MT-250	AK-111-L-MT-250	AK-113-W-MT-250	AK-113-L-MT-250
DN300	AK-111-W-MT-300	AK-111-L-MT-300	AK-113-W-MT-300	AK-113-L-MT-300
DN350	AK-111-W-MT-350	AK-111-L-MT-350	AK-113-W-MT-350	AK-113-L-MT-350
DN400	AK-111-W-MT-400	AK-111-L-MT-400	AK-113-W-MT-400	AK-113-L-MT-400
DN450	AK-111-W-MT-450	AK-111-L-MT-450	AK-113-W-MT-450	AK-113-L-MT-450
DN500	AK-111-W-MT-500	AK-111-L-MT-500	AK-113-W-MT-500	AK-113-L-MT-500
DN600	AK-111-W-MT-600	AK-111-L-MT-600	AK-113-W-MT-600	AK-113-L-MT-600





Pos.	St.	Werkstoff	Benennung	Pos.	St.	Werkstoff	Benennung
1	1	1.4313 bis DN 300 1.4021 ab DN 350	Schaltwelle	15	2	PTFE	Sealring
2	1	Stahl/PTFE	oberes Schaltwellenlager	16	4	Viton	O-Ring (Sealring)
3	2	Stahl/PTFE	mittleres Schaltwellenlager	17	1	Edelstahl	Typenschild
4	1	Stahl/PTFE	unteres Schaltwellenlager	18	4	Edelstahl	Kerbnagel
5	1	GGG 40.3 (0.7043)	Gehäuse (zweiteilig)	19	1	Viton	O-Ring (Schaltwelle)
6	1	PTFE-kohleverstärkt	Haltering	20	2	PTFE	Sicherungselement
7	2	Edelstahl	Federring	21	1	Stahl, verzinkt	Erdungslasche
8	2	GYLON	Unterlegscheibe	22	2	Viton	O-Ring (Kopfflansch)
9	1	Edelstahl	Gehäuseschraube	23	1	Edelstahl/Viton	Dichtscheibe
10	1	GYLON	Dichtung/Oberteil	24	1	Edelstahl	Verschluss
11	1	PTFE	Gehäuseauskleidung	25	4	Edelstahl	Schraube
12	2	Silikon	Elastomer-Halbschale	26	4	Edelstahl	Federring
13	1	PTFE oder Edelstahl (1.4581)	Klappenscheibe	27	1	Edelstahl	Kopfflansch
14	1	GYLON	Dichtung (Unterteil)	28	1	GYLON	Dichtung (Kopfflansch)
				29	1	GGG 40 (0.7040)	Scheibenkern

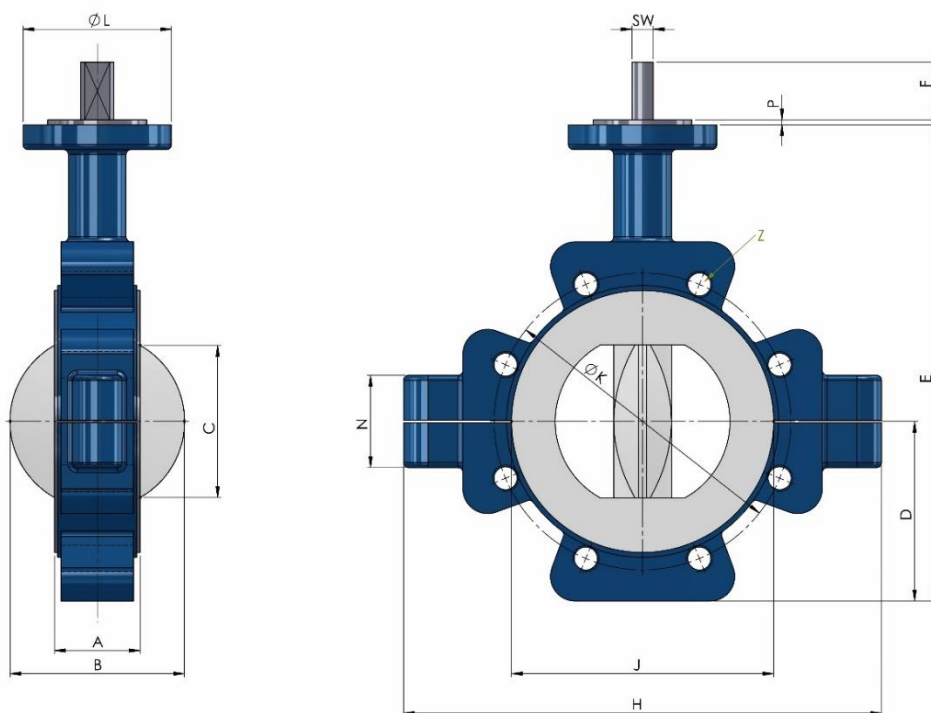
Zwischenflanschgehäuse, Ausführung W



DN		Kopf- flansch	A	B	C	D	E	F	G	H	J	K		L	SW Ø	P	N	Gew. Kg
Inch	mm											DIN PN10	ANSI					
2	50	F 05	43	60	43	62	202	35	102	152	98	125	121	65	10,0	3	40	2,60
2½	65	F 05	46	70	53	70	220	35	121	171	120	145	140	65	10,0	3	40	3,60
3	80	F 05	46	82	67	79	244	35	133	183	127	160	152	65	10,0	3	40	3,80
4	100	F 07	52	106	93	95	275	35	162	214	159	180	190	90	13,0	3	50	6,20
5	125	F 07	56	128	115	108	303	35	192	248	187	210	216	90	13,0	3	50	8,60
6	150	F 10	56	157	147	121	336	40	218	290	216	240	241	125	17,0	3	56	11,60
8	200	F 10	60	197	188	150	395	40	273	350	270	295	298	125	17,0	3	56	17,40
10	250	F 12	68	246	236	179	459	50	328	405	324	350	362	150	22,0	3	60	30,60
12	300	F 12	78	295	284	216	536	50	378	455	375	400	432	150	22,0	3	70	38,30
14	350	F 14	92	335	322	265	640	60	438	550	413	460	476	175	44,4	4	70	71,50
16	400	F 14	102	387	374	305	725	60	489	570	470	515	540	175	44,4	4	70	90,60
18	450	F 16	114	430	415	320	780	80	539	670	533	565	578	210	44,4	4	70	113,00
20	500	F 16	127	484	467	355	865	80	594	690	584	620	635	210	44,4	4	70	163,50
24	600	F 25	154	578	558	415	990	90	695	820	692	725	749	300	63,5	5	76	254,00

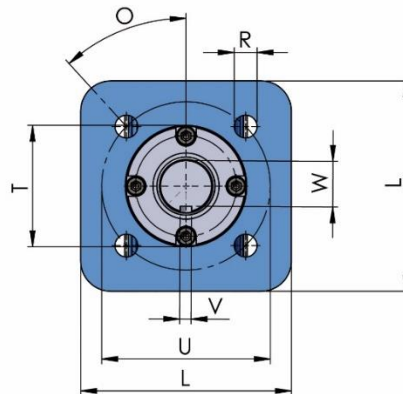
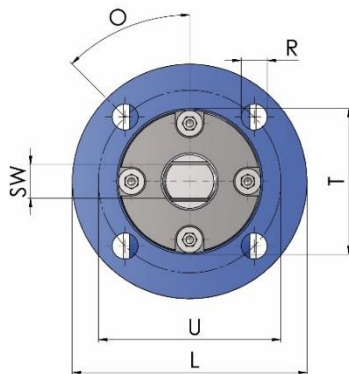
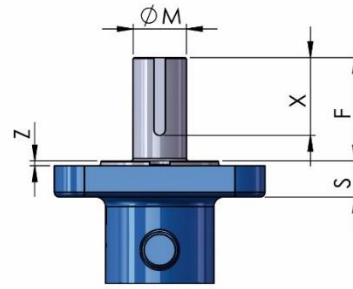
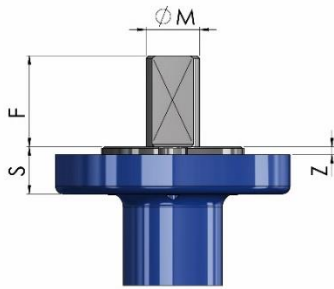
8	200	für PN 16 > DN 150	295					
10	250		355					
12	300		410					

Anflanschgehäuse, Ausführung L



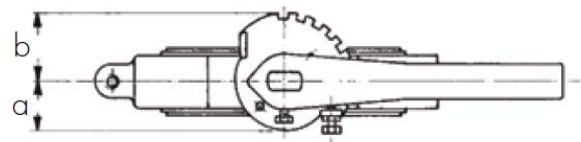
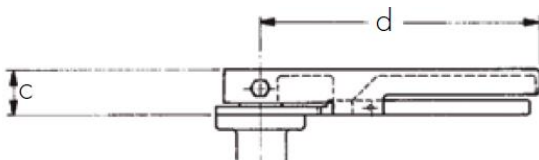
DN		Kopf- flansch	A	B	C	D	E	F	H	J	K		L	SW Ø	P	N	Gew. Kg
Inch	mm										DIN PN10	ANSI					
2	50	F 05	43	60	43	62	202	35	170	98	125	121	65	10,0	3	45	3,60
2½	65	F 05	46	70	53	70	220	35	193	120	145	140	65	10,0	3	45	4,50
3	80	F 05	46	82	67	91	256	35	252	127	160	152	65	10,0	3	56	7,10
4	100	F 07	52	106	93	109	289	35	290	159	180	190	90	13,0	3	56	10,20
5	125	F 07	56	128	115	120	315	35	312	187	210	216	90	13,0	3	60	12,70
6	150	F 10	56	157	147	136	351	40	312	216	240	241	125	17,0	3	66	17,30
8	200	F 10	60	197	188	163	408	40	416	270	295	298	125	17,0	3	76	27,00
10	250	F 12	68	246	236	200	480	50	508	324	350	362	150	22,0	3	90	41,50
12	300	F 12	78	295	284	233	553	50	575	375	400	432	150	22,0	3	110	60,50
14	350	F 14	92	335	322	265	640	60	640	413	460	476	175	44,4	4	70	108,00
16	400	F 14	102	387	374	305	725	60	720	470	515	540	175	44,4	4	70	137,50
18	450	F 16	114	430	415	320	780	80	750	533	565	578	210	44,4	4	70	153,90
20	500	F 16	127	484	467	366	876	80	830	584	620	635	210	44,4	4	70	256,00
24	600	F 25	154	578	558	415	990	90	960	692	725	749	300	63,5	5	76	395,00

8	200	für PN 16 > DN 150	295					
10	250		355					
12	300		410					



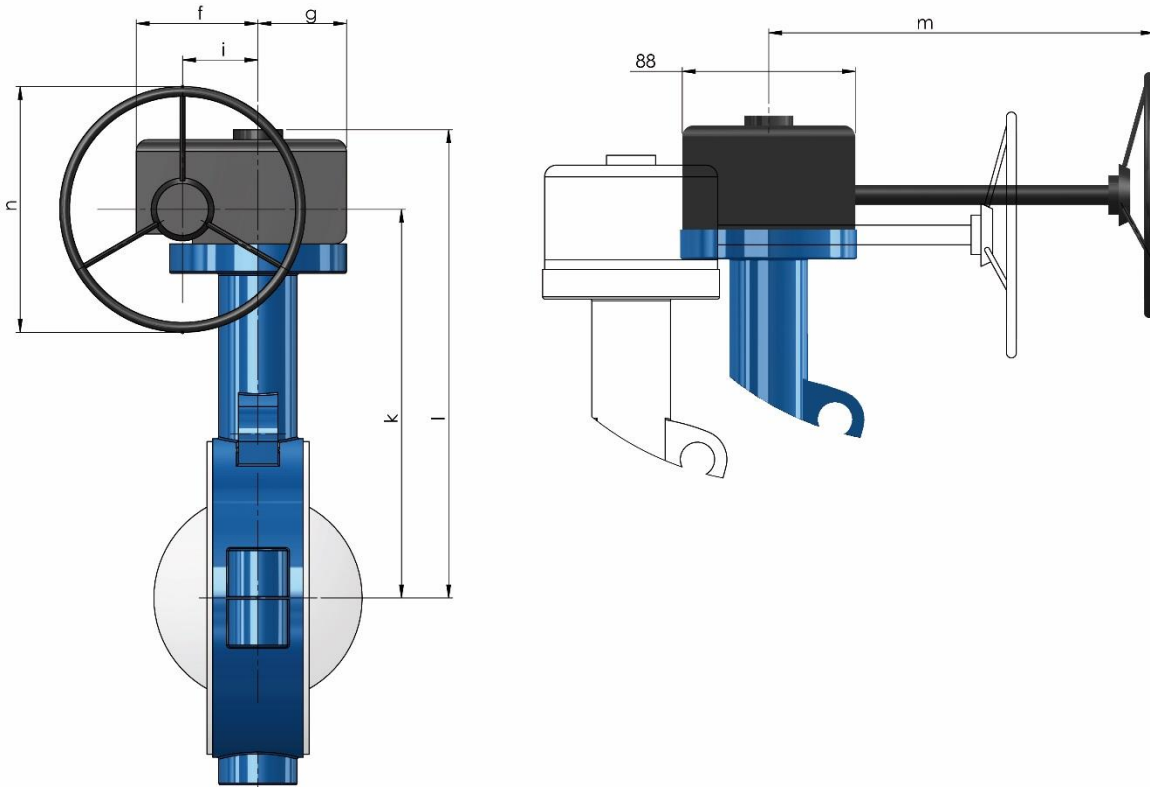
DN		Kopf- flansch	F	SW	L	ØM	O	nxR	S	U	T	Z	V	W	X
Inch	mm														
2 / 2½ / 3	50 / 65 / 80	F 05	35	10	65	14,2	45°	4x7	15	50	35	3			
4 / 5	100 / 125	F 07	35	13	90	20,5	45°	4x9	18	70	55	3			
6 / 8	150 / 200	F 10	40	17	125	25,3	45°	4x11	18	102	70	3			
10 / 12	250 / 300	F 12	50	22	150	32,4	45°	4x13	21	125	85	3			
14 / 16	350 / 400	F 14	60		175	44,4	45°	4x17	34	140	100	4	9,5	39	55
18 / 20	450 / 500	F 16	80		210	44,4	45°	4x22	44	165	130	4	9,5	39	55
24	600	F 25	90		300	63,5	22,5°	8x17	60	254	200	5	16,0	54	70

Anschlussmaße Handhebel



DN		a	b	c	d	Gew. Kg
Inch	mm					
2 / 2½ / 3	50 / 65 / 80	32,5	45	38	210	1,00
4 / 5	100 / 125	45	57	38	300	1,50
6 / 8	150 / 200	80	80	43	500	3,50

Anschlussmaße Untersetzungsgetriebe



DN		f	g	h	i	k	l	m	n	Gew. Kg (W)	Gew. Kg (L)
Inch	mm										
2	50	62	45	88	38,5	166,5	198	152	125	6,60	7,40
2½	65	62	45	88	38,5	167,5	208	152	125	7,60	8,30
3	80	62	45	88	38,5	191,5	223	152	125	8,00	10,50
4	100	62	45	88	38,5	206,5	238	152	125	10,10	14,20
5	125	62	45	88	38,5	221,5	253	152	125	12,60	16,60
6	150	83,5	58	116	52,0	250,0	282	182	250	18,00	22,90
8	200	83,5	58	116	52,0	280,0	312	182	250	23,20	29,20
10	250	105	75	150	66,7	322,0	361	216	300	38,20	47,90
12	300	105	75	150	66,7	362,0	401	216	300	47,10	63,50
14	350	131	86	198	89,5	425,0	468	283	450	89,00	120,00
16	400	131	86	198	89,5	470,0	513	283	450	106,70	149,20
18	450	178	114	252	123,0	510,0	568	335	450	152,40	180,90
20	500	178	114	252	123,0	560,0	611	335	450	184,30	274,80
24	600	209	117	315	154,0	625,0	702	360	450	289,20	427,70